



**КОМИТЕТ ИМУЩЕСТВЕННЫХ ОТНОШЕНИЙ
АДМИНИСТРАЦИИ ПЕРМСКОГО МУНИЦИПАЛЬНОГО ОКРУГА**

РЕШЕНИЕ
о размещении объектов № 1206

Пермский край
Пермский округ

02.06.2023

Комитет имущественных отношений администрации Пермского муниципального округа разрешает Акционерному обществу «Газпром газораспределение Пермь» (ИНН 5902183841, ОГРН 1025900512670, почтовый адрес: 614000, г. Пермь, ул. Петропавловская, 43)

размещение объекта «Газопровод-ввод до границы земельного участка по адресу: Мира ул. 12, Жебреи д. (газопровод давлением до 1,2 Мпа, для размещения которого не требуется разрешения на строительство)».

на землях муниципальной собственности.

на срок 1 год с 02.06.2023г. по 01.06.2024г.

Местоположение: Пермский край, Пермский муниципальный округ, д. Жебреи, ул. Мира.

Приложение: схема предполагаемых к использованию земель или части земельного участка.

Особые условия использования:

1) При установке газопровода учесть параметры ширины проезда улично-дорожной сети, во избежание сужения полосы отвода дороги.

2) При условии получения разрешения на производство земляных работ.

Заместитель председателя комитета,
начальник отдела муниципального
земельного контроля



М.В. Королева

(подпись, печать)

Схема предполагаемых к использованию земель или части земельного участка

Объект: "Газопровод-ввод до границы земельного участка по адресу: Мира ул 12, Жебреи д"

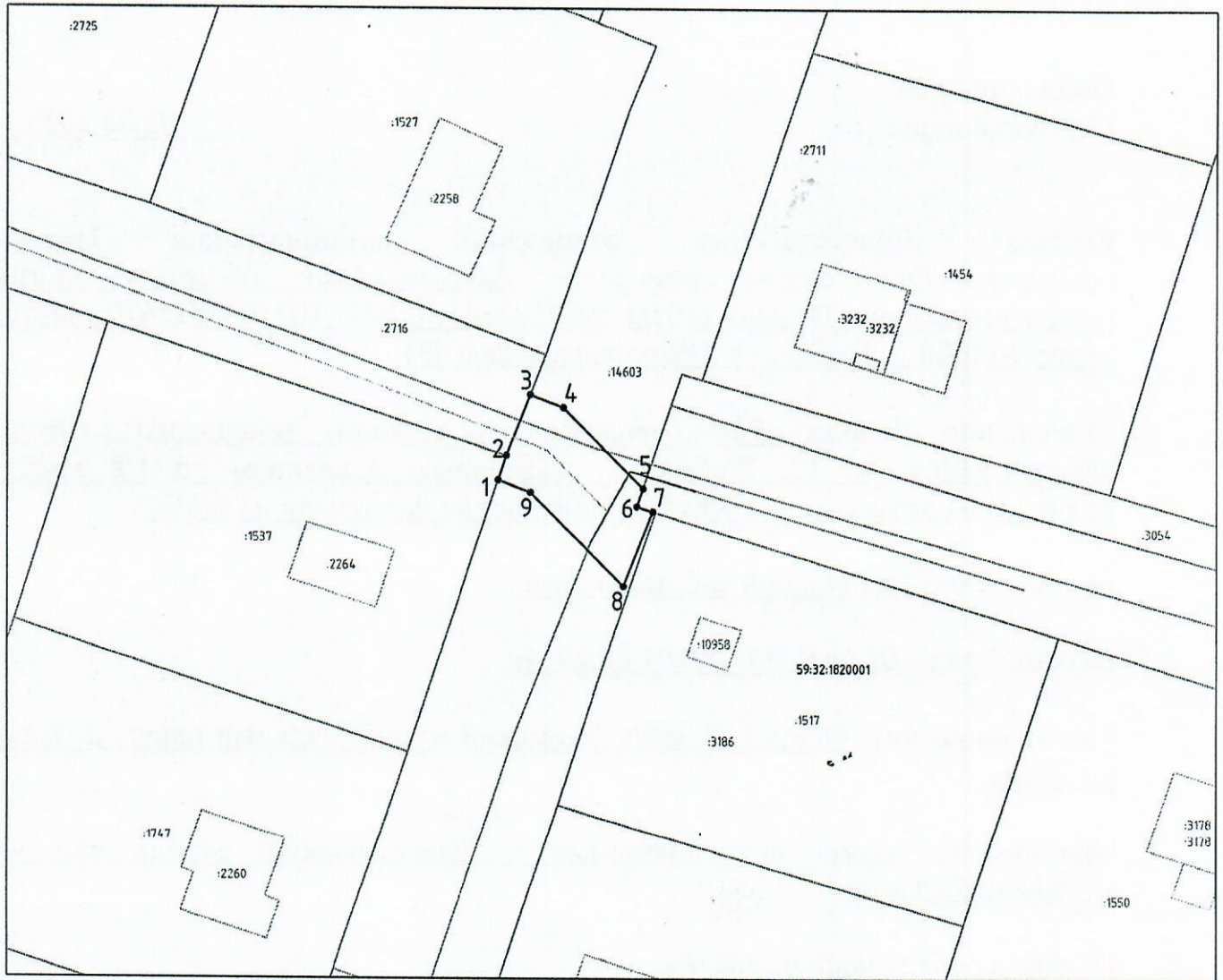
Местоположение: Пермский край, Пермский муниципальный округ, д. Жебреи, ул. Мира

Площадь земель или части земельного участка, кв.м.: 167

Категория земель: земли населённых пунктов

Вид разрешенного использования земельного участка: отсутствует

№ точки границы	Каталог координат (МСК-59), м		№ точки границы	Каталог координат (МСК-59), м	
	X	Y		X	Y
1	508440.56	2258404.51	6	508437.66	2258419.63
2	508443.27	2258405.42	7	508437.12	2258421.34
3	508449.93	2258407.99	8	508428.87	2258418.17
4	508448.55	2258411.60	9	508439.21	2258408.01
5	508439.69	2258420.30			



Масштаб 1:500

Условные обозначения:

- 1 — 2
- граница предполагаемых к использованию земель или частей земельного участка;
 - граница земельного участка ранее учтенного в ЕГРН;
 - границы кадастрового квартала;
 - 59:32:1760001:1634 — номер кадастрового квартала;
 - кадастровый номер земельного участка в кадастровом квартале;
 - проектируемый газопровод-ввод (в подземном исполнении);
 - существующий газопровод;
 - граница зоны с особыми условиями использования территории учтенная в ЕГРН;

Описание границ смежных землепользователей:

- от т.1 до т.2 — земельный участок с кадастровым номером 59:32:1820001:1537
- от т.2 до т.3 — земельный участок с кадастровым номером 59:32:1820001:2716
- от т.3 до т.5 — земельный участок с кадастровым номером 59:32:0000000:14603
- от т.5 до т.7 — земельный участок с кадастровым номером 59:32:1820001:2716
- от т.7 до т.1 — земельный участок с кадастровым номером 59:32:0000000:14603

Заявитель


(подпись, расшифровка подписи)
 ИП
 (для юридических лиц и ИП)

Косачев О.В., по доверенности
 №1853 от 28.12.2022

Верно